

Homo Sapiens i Kultura: Od Naczelnych do Cywilizacji

*Paleoantropologia ludzkiego
umysłu – analiza ewolucyjna*

“

„Natura ludzka jest głębsza i szersza niż
sztuczne wymysły jakiegokolwiek istniejącej
kultury.” — E.O. Wilson



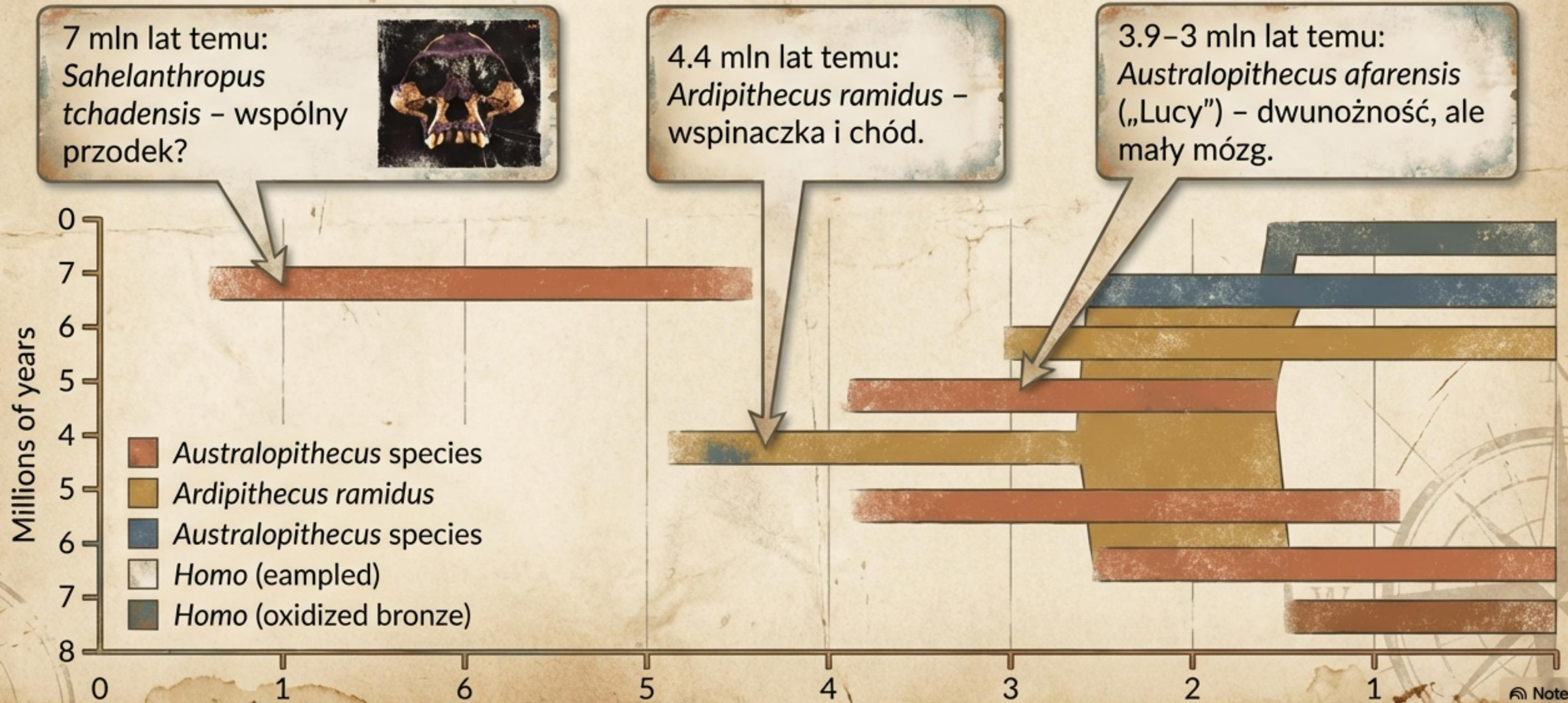
Nasi Kuzyni – Miejsce w Rodzinie Naczelnych

- **Klasyfikacja:** Jesteśmy częścią rodziny Hominidae (małpy człowiekowate). Oddzieliliśmy się od innych ssaków 65 mln lat temu.
- **Złożoność:** Rodzina naczelnych liczy obecnie ok. 500 gatunków.
- **Definicja Gatunku:** W biologii gatunek to zbiór organizmów zdolnych do swobodnego krzyżowania.
- **Genetyka:** Granice między liniami rozwojowymi są płynne; wczesne formy praludzkie mogły się krzyżować.



To Nie Jest Prosta Linia – Krzaczasta Ewolucja

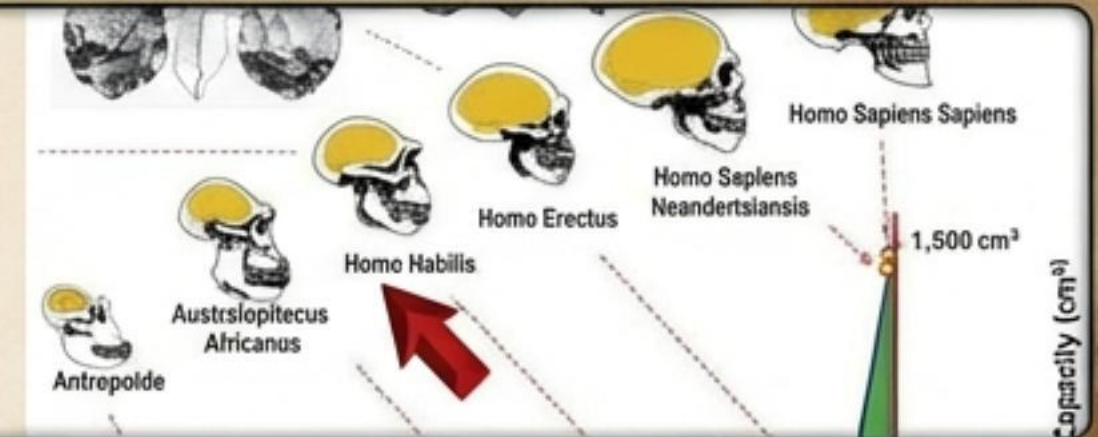
Ewolucja nie jest liniowym postępem. To skomplikowany proces z wieloma ślepych uliczkami. Wymarłych form ludzkich było około 25.



Paleo-Noir Investigation

Rodzaj *Homo* – Eksperymenty Natury

***Homo habilis* (2.4–1.5 mln lat):** „Człowiek zręczny”, 500–800 cm³. Pierwsze proste narzędzia, ślady ślady ośrodka Broki (mowa).

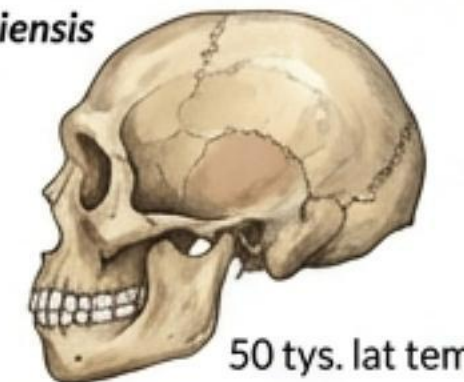


***Homo erectus* (1.8–0.3 mln lat):** Istniał 9 razy dłużej niż *H. sapiens*. Opanował ogień i gotowanie. Wywędrował z Afryki.



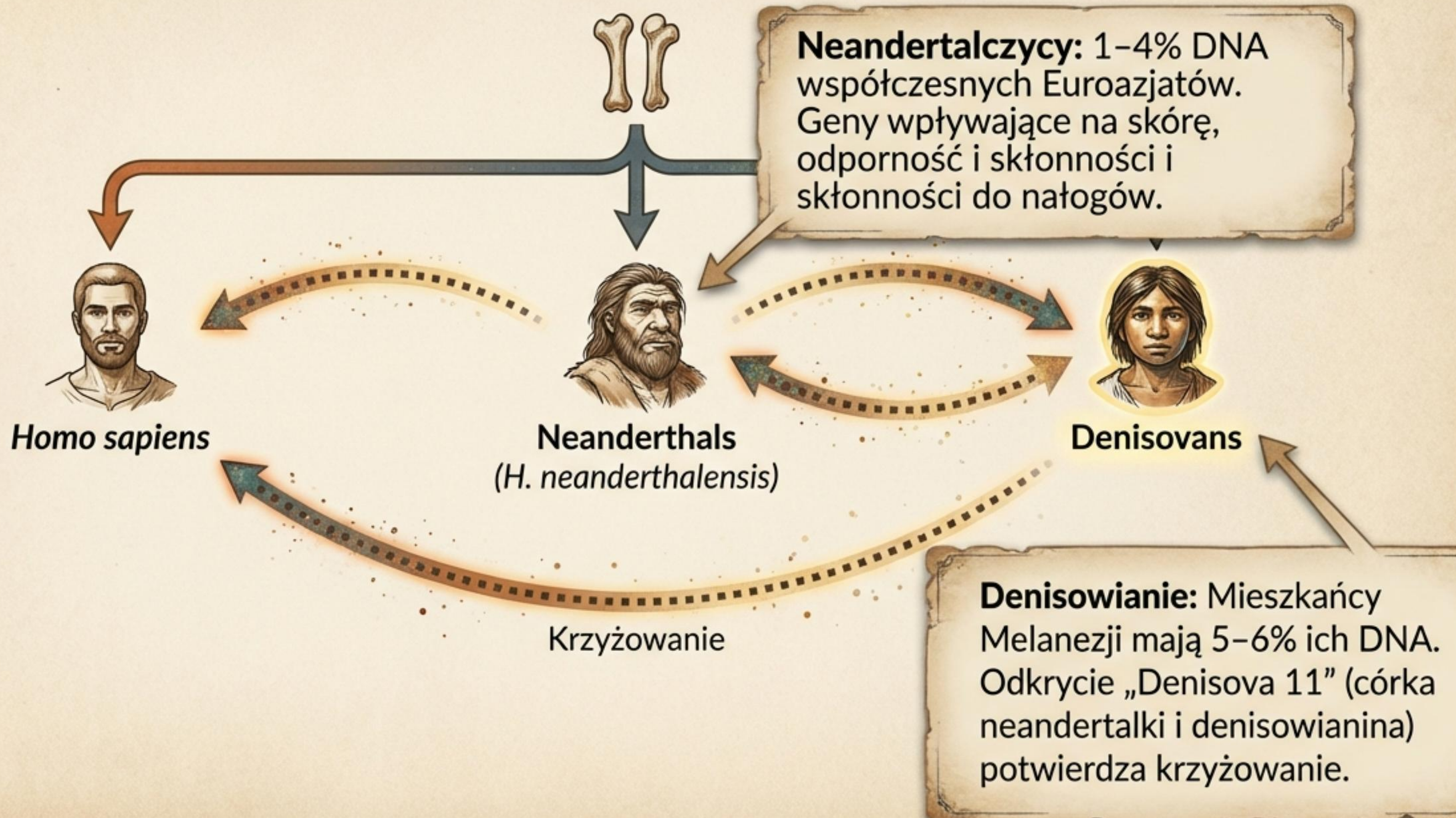
***Homo floresiensis* („Hobbit”):** Skarłowaciały gatunek z wyspy Flores. Mózg wielkości szympansa (400 cm³), ale wysoka inteligencja. Wymarł zaledwie 50 tys. lat temu.

Homo floresiensis
(400 cm³)



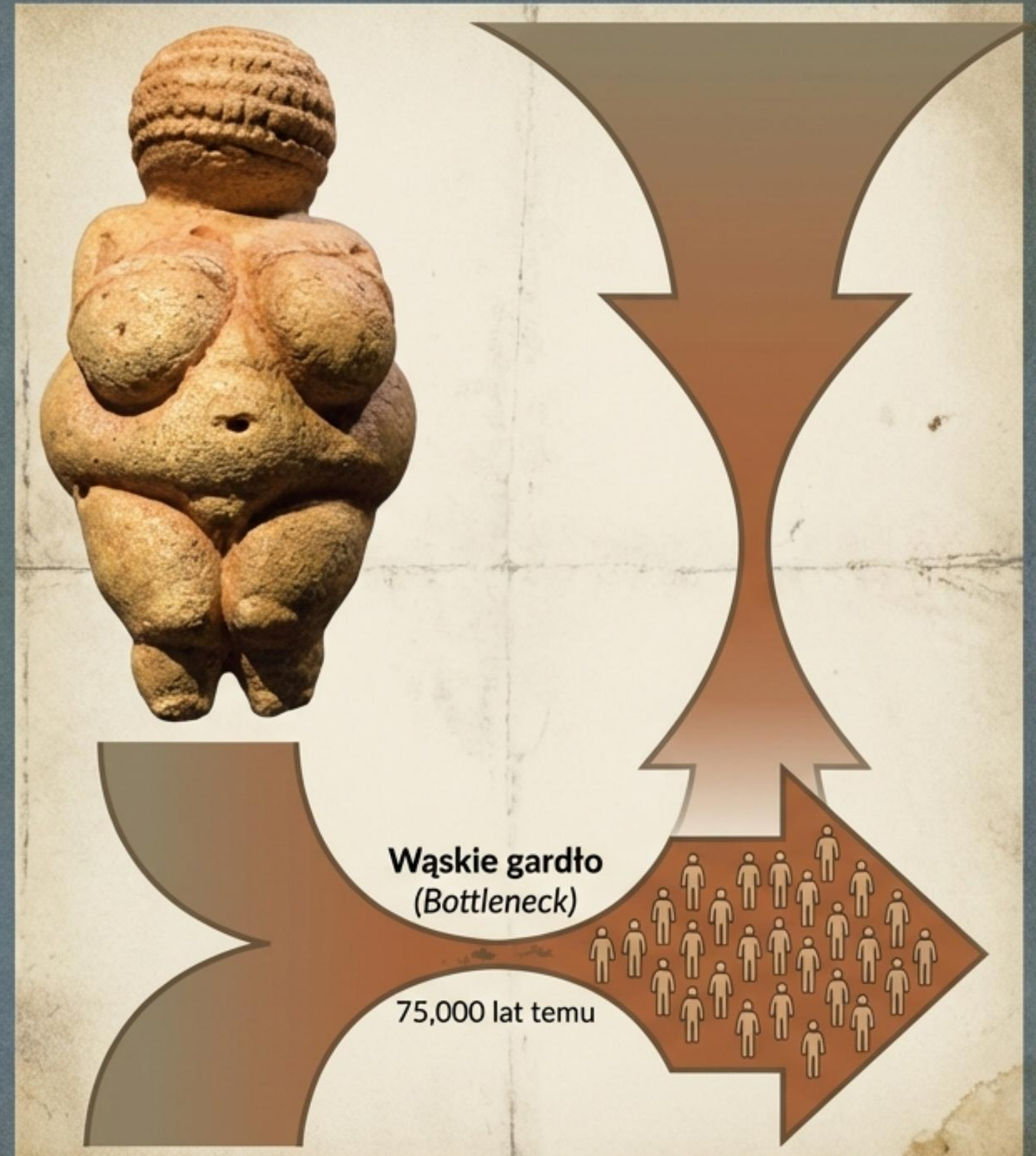
50 tys. lat temu.

Jesteśmy Hybrydami – Dziedzictwo Neandertalczyków i Denisowian



Projekt Genom i Mit Rasy

- **Wąskie gardło (Bottleneck):** Wybuch wulkanu Toba (75 tys. lat temu) zredukował populację ludzi do kilku tysięcy. Jesteśmy gatunkiem niezwykle młodym i homogenicznym.
- **Genetyka a Rasa:** Największa różnorodność genetyczna występuje wewnątrz populacji afrykańskich. „Rasa” to konstrukt kulturowy, nie biologiczny.



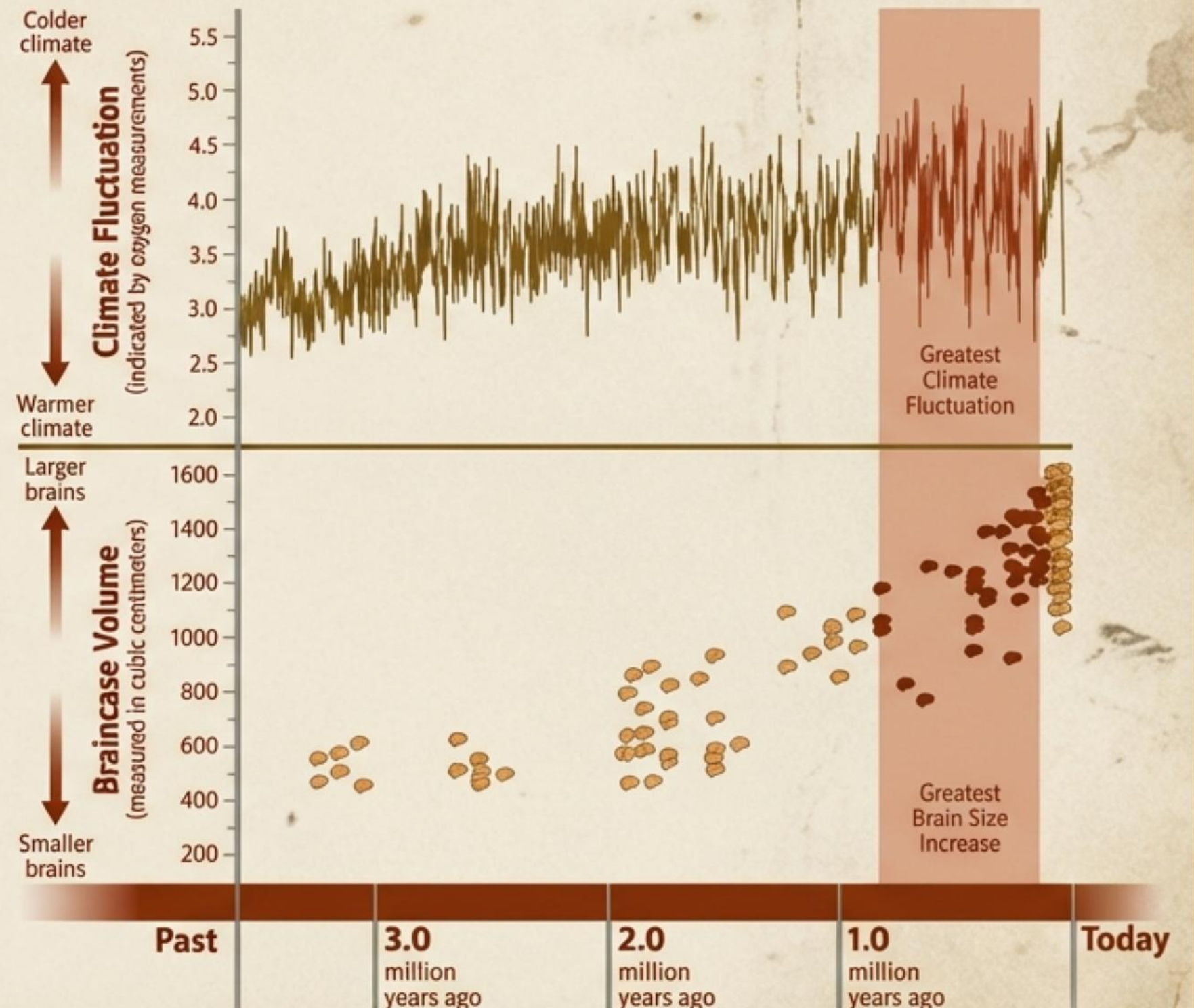
Wielki Skok – Cena Inteligencji

Koszt energetyczny

- Mózg to 2% masy ciała, ale zużywa 25% energii.

Przyczyny wzrostu

1. Mutacja ARHGAP11B (fałdowanie kory).
2. Gotowanie (więcej kalorii, mniejszy układ trawienny).
3. Zmienność klimatu (wymuszona adaptacja).



Teoria Umysłu i Wspólna Intencjonalność



Narodziny Kultury – Od Pięściaka do Sztuki



Stagnacja:

Przez miliony lat narzędzia kamienne pozostawały niezmiennie.



Eksplozja Kreatywności:

Ok. 50 tys. lat temu pojawia się sztuka, muzyka i symbolizm.

2 mln lat

50 tys. lat



Rewolucja Neolityczna – Pułapka Postępu

Zmiana

Przejście od łowiectwa do rolnictwa (10 tys. lat temu).

Paradoks Zdrowia

Monotonna dieta zbożowa = próchnica, niższy wzrost, niedobory witamin.

Koszty Społeczne

Hierarchie, ciężka praca fizyczna i choroby odzwierzęce (zoonozy).

Medycyna Ewolucyjna – Choroba jako Adaptacja?

„Twoja choroba mogła ocalić życie twojemu przodkowi”

- **Hemochromatosis (nadmiar żelaza):**
W Europie chroniła przed dżumą i gruźlicą. Bakterie potrzebują żelaza, a choroba ukrywa je w tkankach, głodząc patogen.
- **Sierpowatość krwinek:**
Genetyczna adaptacja chroniąca przed malarią.



Niedopasowanie – Ciało z Sawanny w Mieście

Otyłość

Oszczędne geny
w świecie nadmiaru
kalorii.

Płaskostopie

Skutek twardego
obuwia i podłoża.



Wszy odzieżowe pozwoliły datować moment, gdy zaczęliśmy nosić ubrania (170 tys. lat temu).

Wady zgryzu

Miękka dieta =
mniejsze szczęki,
te same zęby.

Alergie

Zbyt czyste środowisko
dezorientuje układ
odpornościowy.

Ciemna Strona – Eugenika i Błędy Przeszłości

Homo Sapiens 1900



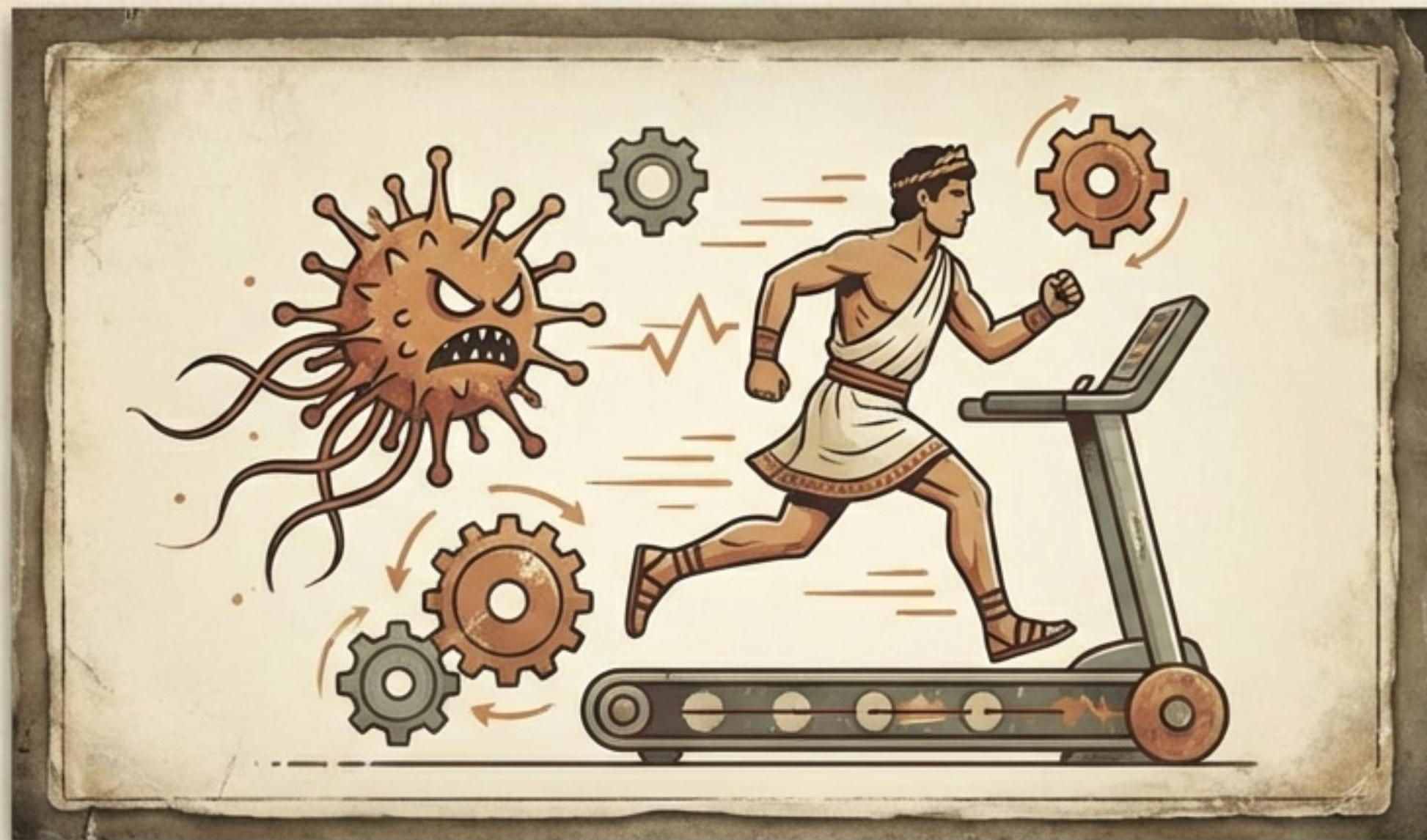
The Quest to Improve the
Human Race

Błędna Nauka: Sir Francis Galton i idea „poprawiania” rasy.

Tragiczne Skutki: Przymusowe sterylizacje w USA i Europie, rasizm naukowy.

Lekcja: Bioróżnorodność jest siłą ewolucji. Eliminowanie zmienności genetycznej osłabia gatunek i zmniejsza szanse na przetrwanie.

Seks i Przetrwanie – Dlaczego Istnieją Płcie?



****Cel Biologiczny**:** Płeć to mechanizm rekombinacji genów. Tasujemy karty genetyczne, by uciec przed pasożytami i wirusami.

Różnorodność Natury:

- Grzyby mogą mieć tysiące „typów płciowych”.
- Orzęski mają 7 płci.
- Binarny podział nie jest uniwersalny w przyrodzie.



Quo Vadis, Homo Sapiens?



Czy nadal ewoluujemy?

Tak (np. tolerancja laktozy), ale nasz mózg w ostatnich 20 tys. lat lekko zmalał.

Przyszłość:

Ewolucja kulturowa jest teraz szybsza niż biologiczna. To my kształtujemy naszą przyszłość, nie tylko dobór naturalny.